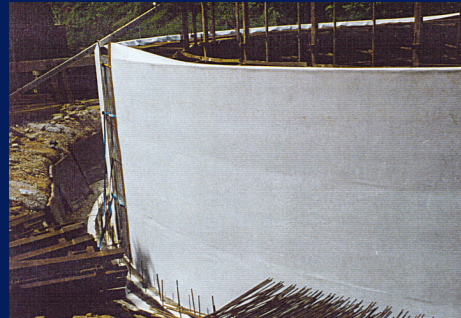


Formtex® cases og motivation

Vandtank*, Grossglattbach, Tyskland



Brugen af Formtex® CPF liner gav en tættere og mere glat overflade uden brug af slipmidler. Det blev dokumenteret, at der var reduceret risiko for mikrobakteriel vækst. Derudover var det lettere at rengøre tanken.*

*DVGW-certificeret til brug ifm. drikkevand

Autoværn, Zürich, Schweiz



Den komplekse konstruktion med skrånende overflader resulterer typisk i mange blærer og mindre fejl på overfladen og dermed et omfattende reparationsarbejde efter fjernelse af forskallingen. Formtex® CPF liner giver en nærmest blærefri overflade med øget modstandsdygtighed over for indtrængning af klorider og nedbrydning pga. frost/tø.

Container Terminal No. 9, Hongkong



Courtesy of Scott Wilson

Den meget store og kraftigt forstærkede konstruktion, som udsættes for store forekomster af klor, kuldioxid, fugt og et varmt miljø, krævede beton, som ikke kun var tæt, men også let at bearbejde. Formtex® CPF liner gav et hurtigere og mere sikkert workflow. Derudover var levetiden og vedligeholdelsesomkostningerne for containerterminalen af afgørende betydning.

Hangzhou Bay-broen, Kina



Her valgte man at bruge Formtex® CPF liner primært på grund af den lange levetid og de reducerede vedligeholdelsesomkostninger det medfører. Brugen af Formtex® CPF liner havde en dokumenteret positiv effekt på den generelle kvalitet af beton-dæklaget. Færre blærer og øget modstandsdygtighed over for indtrængning af gasser og væsker gjorde Formtex® CPF liner til det mest omkostningseffektive valg.

Spildevandsanlæg, Canada



Her kunne man med brug af Formtex® CPF liner få opfyldt kravet om en glat betonoverflade, der er modstandsdygtig over for indtrængning af aggressive stoffer og højtryksrengøring. Typisk reduceres indtrængning af klorider og fugt samt nedbrydning forårsaget af frost/tø med mere end 50 % ved brug af Formtex® CPF liner.

Sheikh Zayed broen, Abu Dhabi, Forenede Arabiske Emirater



Ved brug af Formtex® CPF liner opnår man et glat og modstandsdygtigt betondæklag og dermed også en øget levetid og reducerede vedligeholdelsesomkostninger for denne smukke bro. Her spillede den omfattende dokumentation af Formtex® CPF linerens effekter også en stor rolle.

Kontakt Fibertex, hvis du ønsker yderligere hjælp:

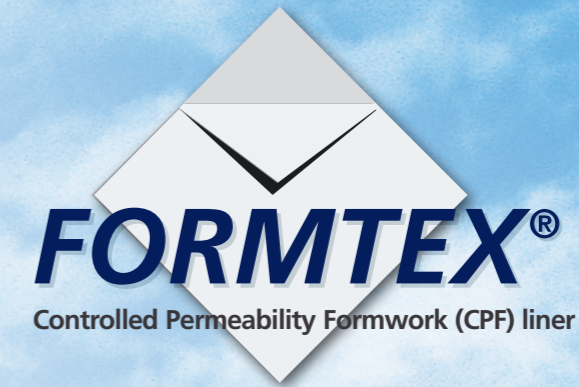
Dokumentation
 Produktdata
 Tekst med specifikationer og arbejdsprocedurer
 Nærmeste forhandler
 Teknisk service
 Træning og uddannelse (on site)

Fibertex Nonwovens A/S
 Svendborgvej 16
 DK-9220 Aalborg
 Danmark
 Tel. +45 96 35 35 35
 Fax +45 98 15 85 55
 fibertex@fibertex.com
 www.formtex.dk

 **Fibertex**
 NONWOVENS

B10 031.766 DK/06.2021

FORMTEX.DK



Tættere betondæklag

- Broer og tunneller
- Vandbehandlingsanlæg
- Drikkevandstanke
- Dæmninger og sluser
- Kantbjælker på broer
- Havneområder
- Præfabrikerede betonelementer

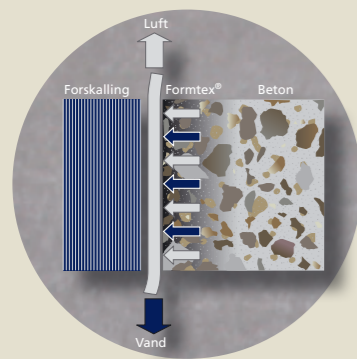
NY
 selvkøbende
 Formtex® PSA

 **Fibertex**
 NONWOVENS

Optimering af betonoverflader med Formtex®



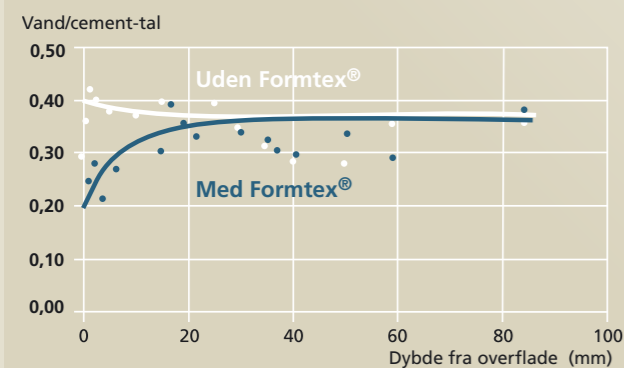
Formtex® dræner overskydende vand og luft, hvilket giver et tættere betondæklag uden blærer og dermed også øget modstandsdygtighed over for nedbrydning ved indtrængning af klorider, vand, kuldioxid og ved frost/tø.



Formtex® – Sådan virker det...

Formtex® er en tosidet CPF liner (Controlled Permeability Formwork) med en drænside, der dræner vand og luft, og en filterside med porer, som er mindre end kornstørrelsen på cement, og som dermed kan holde cementpartiklerne tilbage.

Formtex® CPF liners primære funktion er at dræne overskydende vand og luft fra overfladen på nystøbt beton under vibrering. Når vandet drænes, sænkes betonens vand/cement-tal, hvorved betonen bliver tættere og stærkere. Dermed øges betonens holdbarhed markant.



Sammenligning af betonkvalitetstest

Betonoverfladens trækstyrke

Maks. styrkebelastning MPa BS 1881



Vandindtrængning

Indtrængningsdybde, mm DIN 1048



Frostsikring

Skaleret materiale, kg/m² CD 1977



Klordinfusionskoefficient

Diffusionskoefficient, 10⁻¹³ m²/sec 28 dage, 16% NaCl, 40 °C



Fordele ved Formtex®

Betonkonstruktioner med lang holdbarhed

Test foretaget i laboratorier og i felten har påvist, at brugen af Formtex® CPF liner øger betonkonstruktionernes levetid markant, samtidig med at vedligeholdelsesomkostningerne reduceres betydeligt. Teoretisk set opnås der potentielt en fordobling af den tid, der går, inden begyndende korrosion.



Ingen slipmidler

Formtex® er certificeret af Hygiene-Institut des Ruhrgebiets for at reducere mikrobiel vækst på materialer, der kommer i kontakt med drikkevand i henhold til DVGW's tekniske standard W 270.



Let af fjerne graffiti fra overfladen

På grund af den tætte og stærke betonoverflade har graffiti og lignende svært ved at trænge ind i betonen og er derfor også lettere at fjerne.



Formtex® liner

- til fastspænding, montering med lim eller selvklebende

Formtex® fås i to versioner

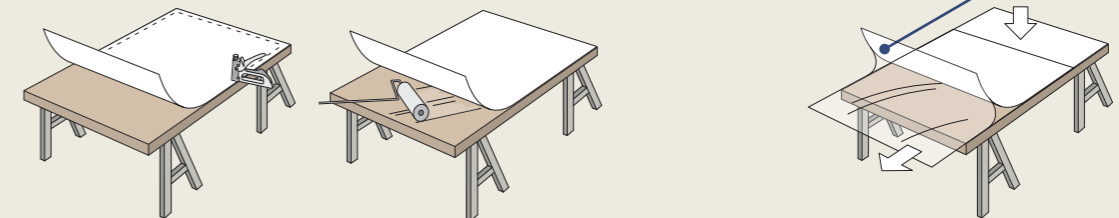
Formtex® PSA er selvklebende og dermed både hurtig og let at montere. Den selvklebende bagside er dækket af en silikonebelagt plastfilm, hvilket gør det muligt at placere Formtex® lineren på formen og fjerne filmen uden at spænde eller rykke lineren. Dermed opstår der ikke folder eller dårlige samlinger.

Ved montering hæftes **Standard Formtex®** fast bag på formen i den ene ende, mens den spændes fast i den anden ende. Alternativt kan der anvendes en særlig lim, som CPF lineren manuelt kan limes fast til formen med. Limning gør det generelt lettere at montere dugen og dermed undgå folder og dårlige samlinger.

Rulledimensioner for Formtex® og Formtex® PSA

Formtex®		Formtex® PSA	
Bredde	Længde	Bredde	Længde
1,25 m	50 m	0,70 m	50 m
2,75 m	50 m	1,30 m	50 m
3,20 m	50 m	2,00 m	50 m
4,00 m	50 m		

Tre metoder – let at montere



Hurtig: Formtex® – til fastspænding eller montering med lim

Forskallingsbrædderne skal være tørre og fri for støv og olie. Den lodne side skal vende ind mod forskallingen. CPF lineren monteres på forskallingsbrædderne ved at hæfte den fast i den ene ende og herefter spænde den ud fra den anden ende. Derefter spændes den fast, så der ikke kommer dårlige samlinger eller folder. Sørg for, at der er et overhæng til dræn på 5 cm på alle sider af forskallingen.

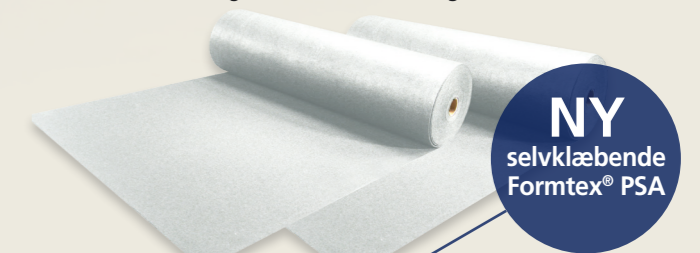
Alternativt er det muligt at spraye eller rulle lim på forskallingen og dens sider. Når limen har skiftet farve fra hvid til transparent, skal Formtex® CPF liner monteres. Samlingerne laves ved hjælp af overlap og opskæring.

Generelt: Det kan være en god idé at lave en test på selve støbestedet, så man er sikker på, at man kan montere og håndtere CPF lineren korrekt, og dermed får en færdig betonoverflade af den ønskede, høje kvalitet. Forskallingen rengøres med sæbe og vand eller et egnet specialrengøringsmiddel.

Omkostningseffektiv løsning

Ved brug af Formtex® CPF liner øges anlægsomkostningerne, hvilket dog opvejes af:

- Intet behov for slip- eller hærdningsmidler.
- Markant reduktion i behovet for kosmetiske reparationer af betonen efter fjernelse af formen.
- Det er dokumenteret, at Formtex® CPF liner kan genanvendes uden tab af funktionsevne.
- Det er muligt at anvende beton med et højere vand/cement-tal, så det bliver lettere at arbejde med under støbning og kompaktering.
- Det er muligt at anvende krydsfinérplader af en lidt lavere kvalitet.
- Samlet set giver det besparelser pga. forlænget levetid og reducerede vedligeholdelsesomkostninger.



Endnu hurtigere: Formtex® PSA – selvklebende

Formtex® PSA er en selvklebende CPF liner, der er klar til brug med det samme. Det gør monteringen hurtigere og reducerer risikoen for, at der opstår forskydninger og folder under håndteringen af forskallingsbrædderne.

Formtex® PSA er særligt velegnet til komplekse og skrånende forme. Den særlige silikonebelagte plastfilm bruges til at beskytte den selvklebende imprægnering og gøre monteringen enklere og mere sikker.

Fremgangsmåden ved overhæng, samlinger og rengøring er identisk med fremgangsmåden ved limning.

Færre reparationer af betonoverfladen

Formtex® giver en markant reduktion af blærer og andre mindre fejl i betonens overflade efter afskalling, hvorfor behovet for reparationer reduceres. Det stærke og tætte betondæklag uden slipmidler er det ideelle udgangspunkt for yderligere overfladebehandlinger eller coatings.



Let at bruge

Formtex® CPF liner spændes eller limes fast til lodrette eller skrånende overflader. Efter fastgørelsen foregår støbningen som normalt. CPF lineren slipper betonen let ved fjernelse af forskallingen. Det er normalt muligt at genanvende dugen.



Certificeret og teknisk testet

Formtex® CPF liners har bevist deres store kvalitet og anvendelighed igennem mere end 25 år. Vi tilsender dig gerne udførlig dokumentation, certifikater og referencer.

