

Fakta o společnosti Fibertex

Fibertex Nonwovens je zavedeným výrobcem netkaných textilií určených pro průmyslové a technické aplikace.

Společnost sídlí v dánském Aalborgu a s výrobními závody v Dánsku, České republice a Jižní Africe má globální zastoupení.

Od svého založení v roce 1968 společnost Fibertex nepřetržitě expanduje a dnes je výrobcem netkaných textilií pro mnoho různých aplikací pro zákazníky na celém světě.

Zaměření na kvalitu a konkurenceschopnost

Fibertex je průkopníkem v technologiích pro výrobu netkaných textilií. Dvěmi hlavními přednostmi Fibertexu jsou inovace a vývoj produktů. Neustále usilujeme o to, abychom našim zákazníkům přinášeli nejlepší a konkurenceschopné materiály pro nábytkářský průmysl.

Úspěšná řešení díky partnerství

Jako expert nabízí společnost Fibertex partnerství a poradenství. Díky informacím o nábytkářském průmyslu, které získáváme od našich zákazníků po celém světě, se Fibertex stává optimálním partnerem při vývoji produktů a služeb.



Making the perfect match

Spunbond

**Fibertex Nonwovens A/S**

Svendborgvej 16
DK-9220 Aalborg
Dánsko
Tel. +45 96 35 35 35
Fax +45 98 15 85 55
fibertex@fibertex.com

Fibertex, a.s.

Průmyslová 2179/20
CZ-568 23 Svitavy
Česká republika
Tel. +420 461 573 211
Fax +420 461 541 437
info@fibertex.com

www.fibertex.com

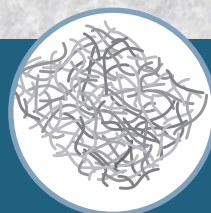
Vpichování

Vpichování

versus

Spunbond

Mykaná, mechanicky provázaná a tepelně pojená vlákna



Vpichování pro vysokou pevnost a odolnost

Vpichovaná textilie je vysoce pevný netkaný materiál vyrobený ze staplových vláken, vlastnostmi podobný tkanině. Je konstruována tak, aby poskytovala komfort a zaručovala odolnost. Bezhluchý textilní povrch a vysoká pevnost jsou vlastnosti, které dělají z vpichované netkané textilie úspěšný komponent pro kapesní pružiny a matrace již více než 25 let.

Vpichované netkané materiály jsou namykány a mechanicky provázány (vpichovány) tak, že každé samostatné vlákno je nejprve spojeno v pavučinku a potom tepelně fixováno. Toto zaručuje vysokou odolnost vůči opotřebení a eliminuje jakékoliv riziko delaminace (štěpení vrstev). Výsledkem je neobyčejně pevná textilie, vysoce odolná proti žmolování.

Plošné hmotnosti, typy povrchů a vlákenné směsi jsou vybírány na základě individuálních požadavků zákazníka na pevnost, odolnost proti oděru, trvanlivost a měkkost.

Matrace



Fibertex
NONWOVENS



Bezhluchost
Ideální textilie pro bezhluché produkty

1

Snížení hluku

Mírný hluk
Textilie snižující hluk, ne bezhluchá



Dlouhá životnost
Zvýšená odolnost vůči oděru

2

Životnost

Střední životnost
Citlivost na tření a oděr



MARTINDALE TEST / Vpichovaná NT 75 g/m²



Reference 4300 otáček 11300 otáček

MARTINDALE TEST / Spunbond 75 g/m²



Reference 3500 otáček 5200 otáček



Extrémní spojení
Dvojnásobná pevnost díky optimálnímu kontaktu s trojrozměrnou vláknennou strukturou

3

Pevnost při lepení

Uspokojivé spojení
Uspokojivá pevnost díky spojení pouze s povrchovou vrstvou



Vysoká pevnost
Dlouhodobá odolnost je zajištěna použitím vláken s různým bodem tavení

4

Pevnost při svařování

Průměrná pevnost
Všechna vlákna se při svařování taví, protože je použit pouze jeden typ polymeru



Podobná tkanině
Měkký povrch jako u tkanin

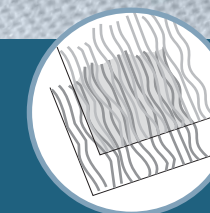
5

Struktura

Kompaktní
Kompaktní, charakterem se blíží papíru



Tepelně pojená vlákna



Použití netkaných materiálů spunbond je alternativou ke vpichovaným materiálům, kdy nejsou při výrobě matrací hlavními prioritami dlouhodobá odolnost a snížení hluku.

Spunbond je netkaný materiál skládající se ze dvou nebo tří jednotlivých vrstev nekonečných vláken vyrobených ze stejného polymeru.

Vrstvy jsou tepelně pojeny (kalandrovány). Tento způsob pojení určuje textilií spunbond stejnoměrný povrch s charakteristickým vytlačeným vzorem. Optimalizovat pojení a současně zajistit požadovaný stupeň tuhosti je jedním z kritických momentů při výrobě materiálů spunbond.

Výsledkem je netkaný materiál splňující základní požadavky na výrobu pružinových kapes a matrací.



Pružinové kapsy

Fibertex
NONWOVENS